



電線用ソケット工具 (1パック1個入)

Tool

● 電線用ソケット RS シリーズに使用する工具です。

■電線を圧着するための工具



■品番 OMXT-1  
圧着工具本体



■品番 XRS-1  
工具の先端につける  
ツールです。  
RS-1-1-P 用



■品番 XRS-3  
工具の先端につける  
ツールです。  
RS-3 シリーズ用

■ソケット (RS-□-□-P) をハウジングに取付ける為の工具



■品番 RS-B  
ハウジングを置く台



■品番 RS-PR  
ハウジングにソケット  
を圧入する工具

■作業方法



①ソケットを圧着工具に入れ、ソケットの穴の中に電線を入れる。

● 圧着工具の先端に適合ツールをつけて下さい。

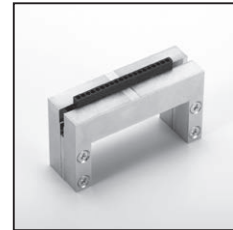


②圧着工具で締めつける。電線の太さによりダイヤル (1 ~ 8) を調整する。

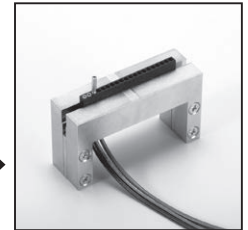


③圧着された状態のソケット (この状態でも販売しています。)

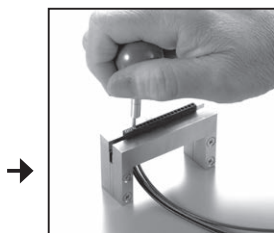
■品番  
RS-□-□-50 (色)



④ハウジングを RS-B に入れる。



⑤電線側からハウジングの穴の中に入れる。



⑥ RS-PR で押し込む。



⑦完成。