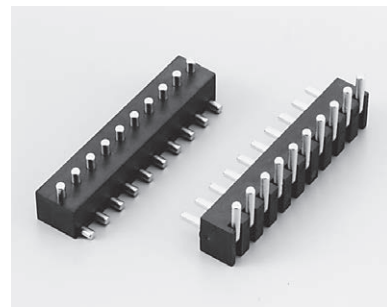


アングル型 (固定型) (大電流用)

KZ シリーズ (1パック 10本入)

RoHS対応

- プリント基板同士を垂直に取付けることができます。
- 大電流 (30A) が流せるタイプです。
- 両側半田付して使用します。
- 5.08mm ピッチ、最大 10P 連結です。
- 材質
 - 樹脂部……PPS 黒色 (UL94V-0)
 - ピン部……銅
- 処理……ニッケル下地金メッキ
- 定格電流……30A
- 定格電圧……250V AC,DC
- 絶縁耐圧……2000V AC,DC1 分間
- 絶縁抵抗……500M Ω以上
- 使用温度範囲……- 40 ~ + 125℃
- プリント板取付穴径……φ 2.3

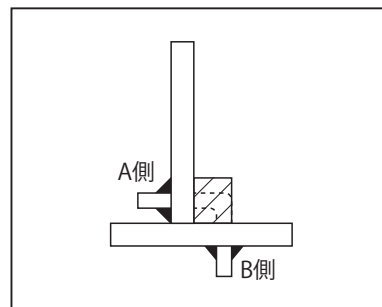
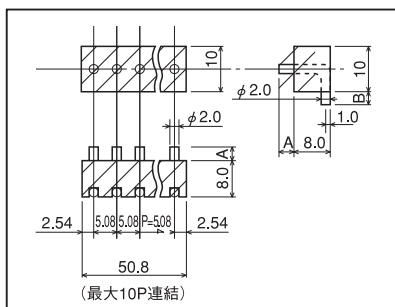


■使用例



■品番

品番	A	B	A 側適合プリント板板厚	B 側適合プリント板板厚
KZ-5-1	3	3	1.6	1.6
KZ-5-2	3	6.2	1.6	3.2
KZ-5-3	6.2	6.2	3.2	3.2
KZ-5-4	6.2	3	3.2	1.6



■御注文方法

KZ-5-1-5P



極数を入れて下さい。(最大 10P)
 ※極数指定のない場合は最大極数を納品致します。