

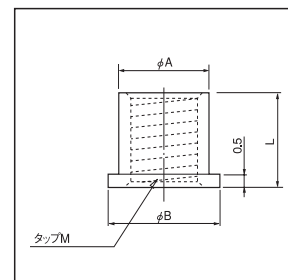
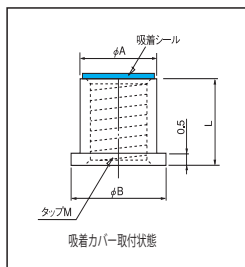
表面実装用スペーサー (インチタイプ)

D.PAT

SSB シリーズ

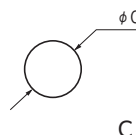
RoHS対応

- チップマウンターにかけられるスペーサーです。
- 表面実装基板に取付けリフローにて半田付して下さい。
- パネルの取付、筐体への取付、電線の供給等、色々と使用することができます。
- リフロー後、吸着シールは取りはずして下さい。
- 吸着用フィルムはがし治具 (品番 TH-JIG) 用意しています。
- 材質……黄銅
- 処理……ニッケル下地スズメッキ
- タップ……No 2-56 タイプ P = 0.4536
No 4-40 タイプ P = 0.6350



品番	A	B	L	M	梱包状態
SSB-2.5 (2-56)	3.5	4.5	2.5	2-56	リール (1リール 500本)
SSB-3.0 (2-56)	3.5	4.5	3.0	2-56	リール (1リール 500本)
SSB-3.5 (2-56)	3.5	4.5	3.5	2-56	リール (1リール 400本)
SSB-4.0 (2-56)	3.5	4.5	4.0	2-56	リール (1リール 400本)
SSB-4.5 (2-56)	3.5	4.5	4.5	2-56	リール (1リール 350本)
SSB-5.0 (2-56)	3.5	4.5	5.0	2-56	リール (1リール 350本)
SSB-2.5 (4-40)	4.0	5.0	2.5	4-40	リール (1リール 500本)
SSB-3.0 (4-40)	4.0	5.0	3.0	4-40	リール (1リール 500本)
SSB-3.5 (4-40)	4.0	5.0	3.5	4-40	リール (1リール 400本)
SSB-4.0 (4-40)	4.0	5.0	4.0	4-40	リール (1リール 400本)
SSB-4.5 (4-40)	4.0	5.0	4.5	4-40	リール (1リール 350本)
SSB-5.0 (4-40)	4.0	5.0	5.0	4-40	リール (1リール 350本)

■推奨ランド



SSB-□ (2-56) ……5.0
SSB-□ (4-40) ……5.5

■締付トルク

SSB-□ (2-56) ……3.0kgf-cm (29.4N-cm) 以下
SSB-□ (4-40) ……3.0kgf-cm (29.4N-cm) 以下

■推奨メタルマスク厚

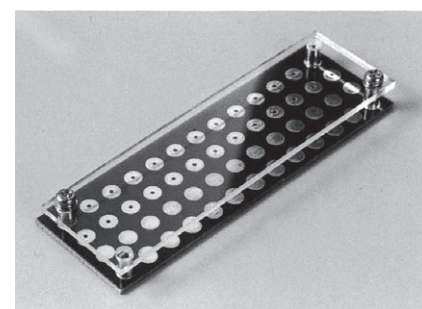
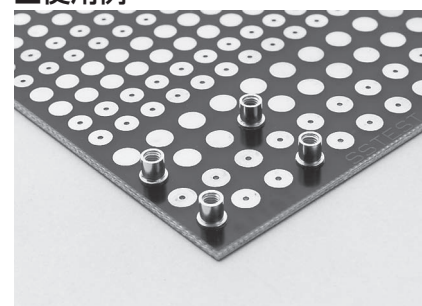
150 μm ~ 200 μm

- バラ状態 (吸着シールなし) でも販売致します。
- SSB-3.0 (4-40) -B 1パック 100本入
- ↑
-Bをつけて下さい。

■使用上の御注意

- ネジ部まで半田が上がる場合があります。その為、PC板側のネジが1~2山固くなる場合があります。
- 締付トルク以下で御使用下さい。
- トルクを上げるには、メタルマスク厚を厚くするのが有効です。

■使用例



- SSB-2.5-3.0 (2-56) } 3.4
- SSB-2.5-3.0 (4-40) } 3.4
- SSB-3.5-4.0 (2-56) } 4.4
- SSB-3.5-4.0 (4-40) } 4.4
- SSB-4.5-5.0 (2-56) } 5.4
- SSB-4.5-5.0 (4-40) } 5.4

