

パネル用チェック端子

品番 **PN-6-1** (1 パック 10 個入)

RoHS対応

- パネルに取付けて信号ラインをチェックする時に御利用下さい。
- オシロスコープのプローブが引っ掛けられるようになっています。
- 端子が奥に引っ込んでいますので、手に触らない為、安全に使用できます。
- 色は 6 色あります。

● 材質

樹脂部……アセタール・コポリマー (UL94HB)

金属部……黄銅

ナット……黄銅

- 処理……金属部……ニッケル下地金メッキ

ナット……ニッケルメッキ

- 絶縁抵抗……500M Ω 以上
- 絶縁耐圧……1000V AC,DC 1 分間
- 使用温度範囲……- 40 ~ + 85℃
- パネル取付可能板厚……1.0 ~ 3.0mm
- パネル取付穴径…… ϕ 4.2
- 樹脂色……黒、赤、黄、緑、青、白

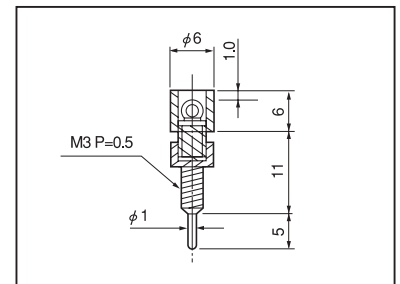
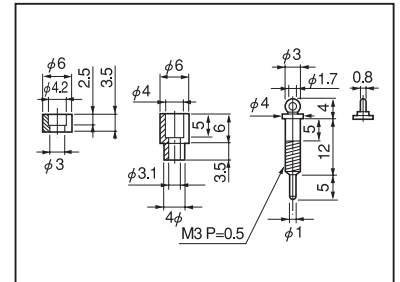
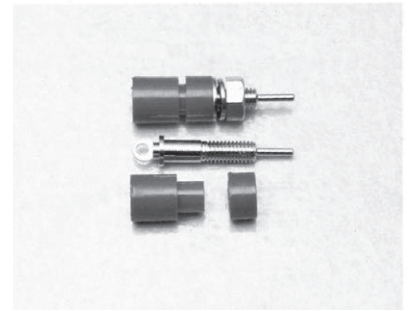
■御注文方法

PN-6-1 赤

↑
樹脂の色を指定して下さい。
(黒、赤、黄、緑、青、白)

■使用上の御注意

- 取付け時、締付けトルク 3kgf-cm (29.4N-cm) 以下で御使用下さい。



■使用例

