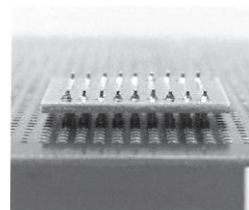
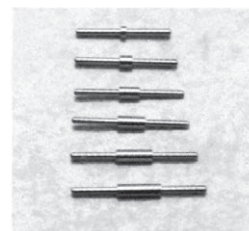


抜き差し型二段重ね用

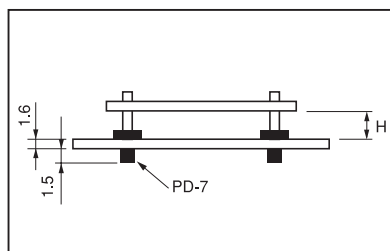
CX シリーズ (1パック 1000 本入)

RoHS対応

- チップ基板のような部品の高さが低い基板の上に二段重ねする時に御利用下さい。
- ソケットピンを片側に使用すると抜き差しが出来ます。
- 固定型としても使用できます。(その場合 L 寸法が基板間の寸法になります。)
- 推奨ソケットピン……PD-7、PD-70
- 材質……黄銅
- 処理……ニッケル下地金メッキ
- 定格電流……2A
- プリント板取付穴径……φ 0.5



品番	L	H
CX-010	0.4	0.6
CX-015	0.9	1.1
CX-020	1.4	1.6
CX-025	1.9	2.1
CX-030	2.4	2.6
CX-035	2.9	3.1
CX-040	3.4	3.6
CX-045	3.9	4.1
CX-050	4.4	4.6



H……親基板と子基板の間隔
(PD-7 を使用した場合)

■寸法図

