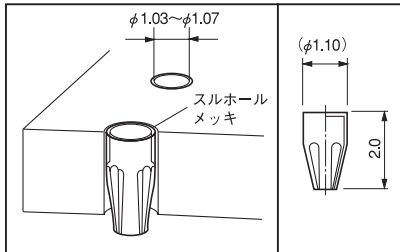


圧入型ソケットピン

品番 PX-1 (1パック 100 本入)

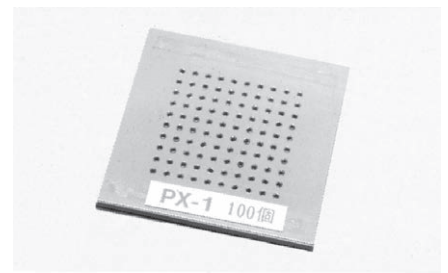
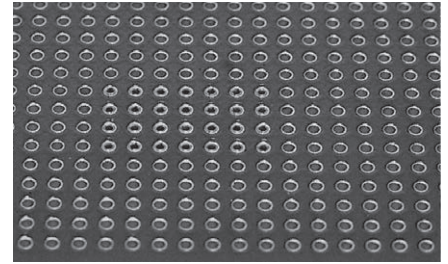
RoHS対応

- 半田付不要、圧入だけで使用できるソケットピンです。
- 圧入後、プリント基板の平面と同じ高さになります。
- 部品用ソケット、電線直接挿入用ソケットとして御利用下さい。
- ジャンパーピン (JX シリーズ) のソケット側にも御使用できます。
- 材質……ベリリウム銅
- 処理……ニッケル下地金メッキ
- 適合プリント板板厚……t1.6 以上



品番	PX-1
プリント板取付穴径	φ 1.03 ~ φ 1.07
適合オスピン径	φ 0.45 ~ φ 0.6
定格電流	1A
接触抵抗	15mΩ以下

● 製品は右の写真のようにケースに収納されていますので圧入用工具を差し込んで取り出し、プリント板の穴に圧入します。



- プリント基板 TH 仕上り径 φ 1.03 ~ φ 1.07 は確実に守って下さい。
- プリント基板下穴キリ径 φ 1.10 (メッキ前) [参考値]
- 金属に取付ける場合は御相談下さい。

PX-1 圧入用具

品番 PX-1-PR

Tool

- PX-1 を圧入する為の工具です。
- プリント基板のスルーホール穴の大きさによって A 部分をまわしてバネの強さを調節して下さい。

■使用上の御注意

プリント基板の TH 穴に PX-1 が出っばっていなければ OK です。
パチンとならなくても OK です。

■先端が折れた場合、先端部のみ販売しています。

品番 PX-1-PR 先端チップ (1 パック 1 本入)

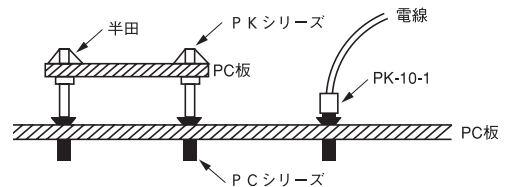


超小型ソケットピン用オスピン

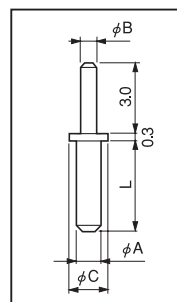
PK シリーズ (1 パック 1000 本入)

RoHS対応

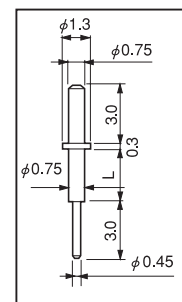
- 小型ソケットピンの相手側オスピン用です。
- PK シリーズと PC シリーズの組合せにより、オプションボードの取付及び信号ラインの取り出しに利用できます。
- 材質……黄銅
- 処理……ニッケル下地金メッキ



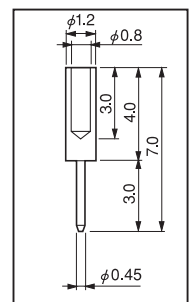
品番	A	B	C	L	プリント板取付孔径	適合ソケットピン
PK-1-1	0.3	0.45	0.85	3	φ 0.5	PC-11
PK-2-1	0.45	0.45	0.85	3	φ 0.5	PC-10
PK-2-2	0.45	0.45	0.85	6	φ 0.5	PC-10
PK-3-1	—	—	—	3	φ 0.8	PC-10
PK-3-2	—	—	—	5	φ 0.8	PC-10
PK-3-3	—	—	—	10	φ 0.8	PC-10
PK-4-1	1.0	0.90	1.30	5	φ 1.0	PC-4
PK-4-2	1.0	0.90	1.30	10	φ 1.0	PC-4
PK-5-1	0.8	0.75	1.30	5	φ 0.8	PC-5
PK-5-2	0.8	0.75	1.30	10	φ 0.8	PC-5
PK-6-1	1.3	1.20	1.80	5	φ 1.3	PC-6
PK-6-2	1.3	1.20	1.80	10	φ 1.3	PC-6
PK-10-1	電線取付……圧着、圧着工具……OMXT-1					PC-10



PK-1-1 ~ PK-2-2
PK-4-1 ~ PK-6-2



PK-3-1 ~ PK-3-3



PK-10-1