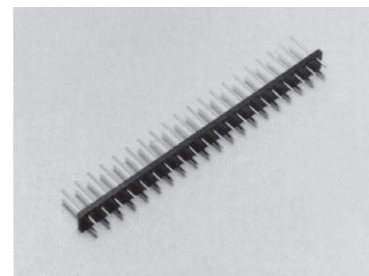


## 超小型二段重ね用端子 (2列タイプ) (2.54mm ピッチ)

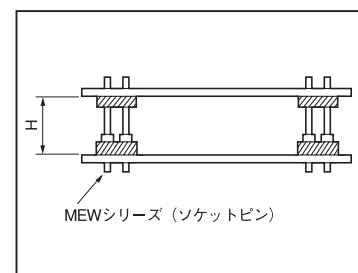
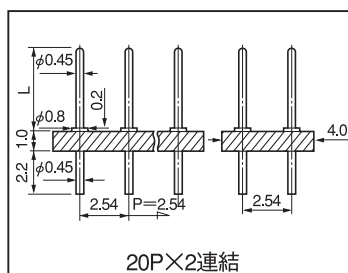
### MXW-3 シリーズ (1パック 10本入)

RoHS対応

- プリント基板を二段重ねにする場合に御利用下さい。
- 2.54mm ピッチの2列タイプです。
- 材質  
樹脂部……PCT 樹脂黒色 (UL94V-0)  
ピン……リン青銅、処理……ニッケル下地金メッキ
- 定格電流……2A
- 絶縁抵抗……500M Ω以上
- 絶縁耐圧……1000V AC,DC1 分間
- 使用温度範囲……- 40 ~ + 125℃
- プリント板取付穴径……φ 0.6
- 適合ソケットピン……MEW-3 シリーズ



| 品番      | L   | 連結数    | H   | 適合ソケットピン |
|---------|-----|--------|-----|----------|
| MXW-3-0 | 3.0 | 20 × 2 | -   | -        |
| MXW-3-1 | 3.7 | 20 × 2 | 3.7 | MEW-3-1  |
| MXW-3-2 | 4.4 | 20 × 2 | 4.0 |          |
| MXW-3-3 | 4.9 | 20 × 2 | 4.5 |          |
| MXW-3-4 | 5.4 | 20 × 2 | 5.0 |          |

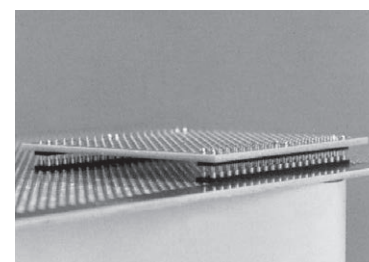


※ H 寸法は MXW-3 シリーズと MEW-3-1 シリーズを組合せた時のプリント板同士の間隔です。

### 御注文方法

MXW-3-1-10PW

↑ 片側の極数を入れて下さい。(最大 20PW)  
※極数指定のない場合は最大極数を納品します。

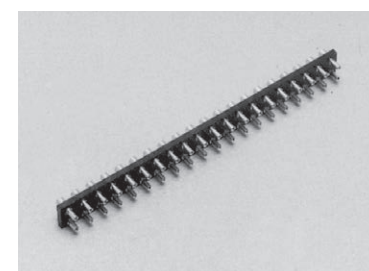


## 超低背型ソケットピン (2.54mm ピッチ)

### 品番 MEW-3-1 (1パック 10本入)

RoHS対応

- MXW-3 シリーズとの組合せでプリント基板を二段重ね出来ます。
- 2.54mm ピッチの2列タイプです。
- 材質  
樹脂部……PCT 樹脂黒色 (UL94V-0)  
ピン部……ボディ…黄銅…ニッケル下地スズメッキ  
コンタクト部…ベリリウム銅…ニッケル下地金メッキ
- 使用温度範囲……- 40 ~ + 125℃
- 絶縁抵抗……500M Ω以上
- 挿抜耐久性…100 回
- 挿抜力……30g 以上 (1ピン当り)
- 適合オスピン径……φ 0.35 ~ φ 0.47
- プリント板取付穴径……φ 0.9 ~ φ 1.0
- 定格電流……1A
- 絶縁耐圧……1000V AC,DC1 分間
- 接触抵抗……10m Ω以下



### 品番……MEW-3-1

### 御注文方法

MEW-3-1-10PW

↑ 片側の極数を入れて下さい。(最大 20PW)  
※極数指定のない場合は最大極数を納品します。

