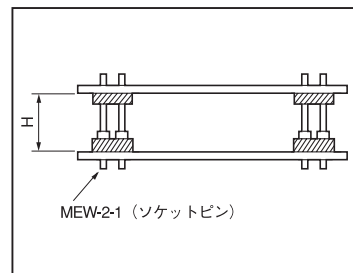
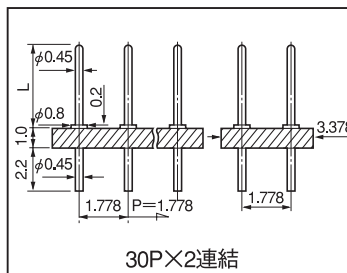
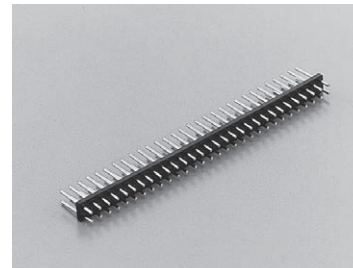


超小型二段重ね用端子 (2列タイプ) (1.778mm ピッチ)

MXW-2 シリーズ (1パック 10本入)

RoHS対応

- プリント基板を二段重ねにする場合に御利用下さい。
- 1.778mm ピッチの 2 列タイプです。
- 材質
 - 樹脂部……PPS 樹脂黒色 (UL94V-0)
 - ピン……リン青銅、処理……ニッケル下地金メッキ
- 定格電流……2A
- 絶縁抵抗……500M Ω以上
- 絶縁耐圧……1000V AC,DC1 分間
- 使用温度範囲……- 40 ~ + 125℃
- プリント板取付穴径……φ 0.6
- 適合ソケットピン……MEW-2 シリーズ



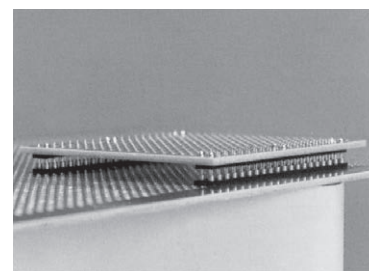
※ H寸法は MXW-2 シリーズと MEW-2-1 を組合せた時のプリント板同士の間隔です。

品番	L	連結数	H	適合ソケットピン
MXW-2-0	3.0	30 × 2	-	-
MXW-2-1	3.7	30 × 2	3.5	MEW-2-1
MXW-2-2	4.4	30 × 2	4.0	
MXW-2-3	4.9	30 × 2	4.5	
MXW-2-4	5.4	30 × 2	5.0	

■御注文方法

MXW-2-1-10PW

片側の極数を入れて下さい。(最大 30PW)
※極数指定のない場合は最大極数を納品します。



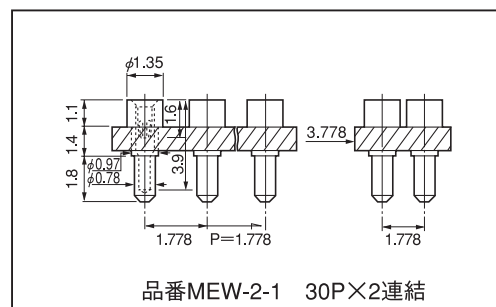
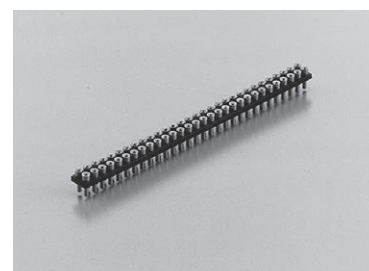
MXW-2 シリーズと MEW-2-1 の組合せ

超低背型ソケットピン (1.778mm ピッチ)

品番 MEW-2-1 (1パック 10本入)

RoHS対応

- MXW-2 シリーズとの組合せでプリント基板を二段重ね出来ます。
- 1.778mm ピッチの 2 列タイプです。
- 材質
 - 樹脂部……PPS 樹脂黒色 (UL94V-0)
 - ピン部……ボディ…黄銅…ニッケル下地スズメッキ
 - コンタクト部…ベリリウム銅…ニッケル下地金メッキ
- 使用温度範囲……- 40 ~ + 125℃
- 絶縁抵抗……500M Ω以上
- 挿抜耐久性…100 回
- 挿抜力……30g 以上 (1ピン当り)
- 適合オスピン径……φ 0.35 ~ φ 0.47
- プリント板取付穴径……φ 0.9 ~ φ 1.0
- 定格電流……1A
- 絶縁耐圧……700V AC,DC1 分間
- 接触抵抗……10m Ω以下



品番 MEW-2-1 30P×2連結

■品番……MEW-2-1

■御注文方法

MEW-2-1-10PW

片側の極数を入れて下さい。(最大 30PW)
※極数指定のない場合は最大極数を納品します。