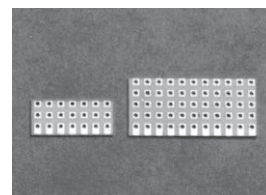


## ケース用ユニバーサル基板

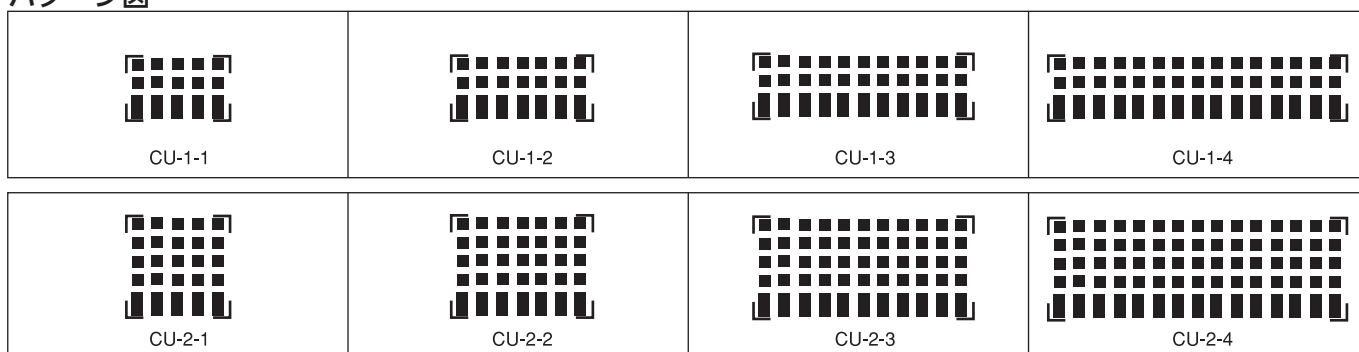
### CU シリーズ (1パック 1枚入)

- ユニットケースに適合するユニバーサル基板です。
- 材質……ガラスエポキシスルーホール基板 t0.6  
……セラミックスルーホール基板 t0.635 (品番の後に C をつけて下さい。例 CU-1-1C)
- ランドは両面共、同じでφ 0.8TH 穴が全てにあいています。(2.54mm ピッチ)



品番	PC 板サイズ	適合ケース	適合ピン(足)
CU-1-1	8 × 13	HG-1-1,HE-1-1	CB-1-1
CU-1-2	8 × 18	HG-1-2,HE-1-2	CB-1-1
CU-1-3	8 × 28	HG-1-3,HE-1-3	CB-1-1
CU-1-4	8 × 38	HG-1-4,HE-1-4	CB-1-1
CU-2-1	13 × 13	HE-2-1	CB-1-1
CU-2-2	13 × 18	HE-2-2	CB-1-1
CU-2-3	13 × 28	HE-2-3	CB-1-1
CU-2-4	13 × 38	HE-2-4	CB-1-1

### パターン図



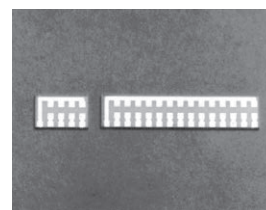
### ■御注意

- ユニバーサル基板は RoHS 対応していません。(半田メッキ)

## ケース用ユニバーサル基板 (抵抗アレー用)

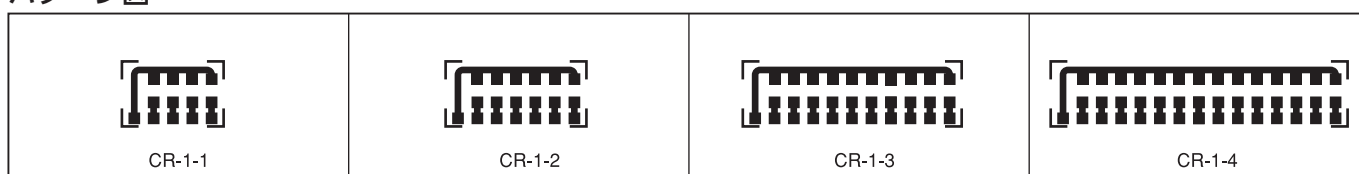
### CR シリーズ (1パック 1枚入)

- ユニバーサル基板に角板型チップ抵抗器を取付けてケースに入れば御希望の抵抗アレーが出来ます。
- 材質……セラミック基板 t0.635
- パターン……片面のみ
- ランドに穴はありません。
- 適合角板型チップ抵抗器サイズ……3.2 × 1.6、2.0 × 1.25 (mm)



品番	PC 板サイズ	適合ケース	適合ピン(足)
CR-1-1	8 × 13	HG-1-1,HE-1-1	CB-1-1
CR-1-2	8 × 18	HG-1-2,HE-1-2	CB-1-1
CR-1-3	8 × 28	HG-1-3,HE-1-3	CB-1-1
CR-1-4	8 × 38	HG-1-4,HE-1-4	CB-1-1

### パターン図



### ■御注意

- ユニバーサル基板は RoHS 対応していません。(半田メッキ)