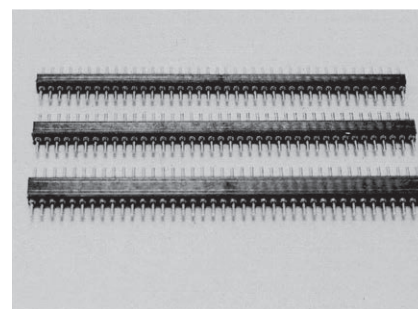


超小型二段重ね用端子 [固定型] (h = 1.2 ~ 5.0mm) (1.27mm、2.54mm ピッチ)

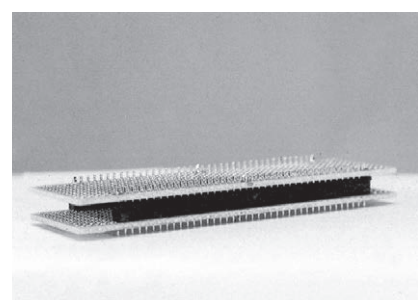
MB シリーズ (1 パック 10 本入)

RoHS対応

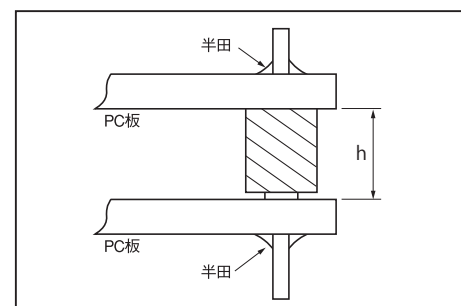
- プリント基板を二段重ねする場合に御利用下さい。
- 2 枚の基板は半田付にて固定します。
- 1.27mm、2.54mm ピッチの 2 種類がございます。
- 材質
 - 樹脂部……PCT 樹脂黒色 (UL94V-0)
 - ピン部……リン青銅、処理……ニッケル下地金メッキ
- 定格電流……2A
- 絶縁抵抗……500M Ω以上
- 絶縁耐圧……1000V AC,DC1 分間 (MB-3 シリーズ)
700V AC,DC1 分間 (MB-1 シリーズ)
- 使用温度範囲……- 40 ~ + 125℃
- プリント板取付穴径……φ 0.6



■使用例



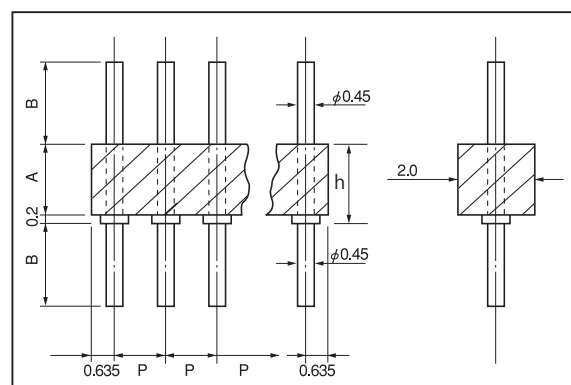
| 品番 | P | B | A | h | 連結数 |
|----------|------|-----|-----|-----|-----|
| | | | | | |
| | | | | | |
| | | | | | |
| | | | | | |
| | | | | | |
| | | | | | |
| | | | | | |
| | | | | | |
| | | | | | |
| | | | | | |
| | | | | | |
| MB-3-2.0 | 2.54 | 2.2 | 1.8 | 2.0 | 20 |
| MB-3-2.5 | 2.54 | 2.2 | 2.3 | 2.5 | 20 |
| MB-3-3.0 | 2.54 | 2.2 | 2.8 | 3.0 | 20 |
| MB-3-3.5 | 2.54 | 2.2 | 3.3 | 3.5 | 20 |
| MB-3-4.0 | 2.54 | 2.2 | 3.8 | 4.0 | 20 |
| MB-3-4.5 | 2.54 | 3.0 | 4.3 | 4.5 | 20 |
| MB-3-5.0 | 2.54 | 3.0 | 4.8 | 5.0 | 20 |



| 品番 | P | B | A | h | 連結数 |
|-----------|------|-----|-----|-----|-----|
| | | | | | |
| | | | | | |
| | | | | | |
| | | | | | |
| | | | | | |
| | | | | | |
| | | | | | |
| | | | | | |
| | | | | | |
| | | | | | |
| MB-3-1.2H | 2.54 | 4.5 | 1.0 | 1.2 | 20 |
| MB-3-2.0H | 2.54 | 4.5 | 1.8 | 2.0 | 20 |
| MB-3-2.5H | 2.54 | 4.5 | 2.3 | 2.5 | 20 |
| MB-3-3.0H | 2.54 | 4.5 | 2.8 | 3.0 | 20 |
| MB-3-3.5H | 2.54 | 4.5 | 3.3 | 3.5 | 20 |
| MB-3-4.0H | 2.54 | 4.5 | 3.8 | 4.0 | 20 |
| MB-3-4.5H | 2.54 | 4.5 | 4.3 | 4.5 | 20 |
| MB-3-5.0H | 2.54 | 4.5 | 4.8 | 5.0 | 20 |

● H シリーズはプリント板板厚 2.0 ~ 4.0 用です。

■寸法図



● h = 5.5mm 以上は h=5.5 ~ 22mm 対応の MB シリーズを御参照下さい。

■御注文方法

MB-1-4.0-10P



御希望の極数を入れて下さい。
(無指定の場合は最大連結数を納品します。)