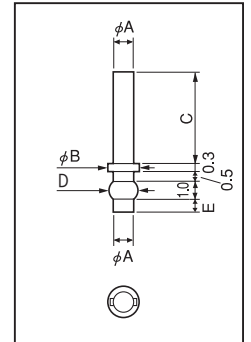
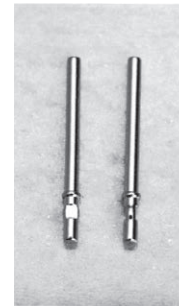


## ハイブリット IC 用端子

### CA シリーズ (1 パック 1000 本入)

RoHS対応

- チェック用、ハイブリット IC 用等に御利用下さい。
- ツブシ部分 (寸法図 D 部) がありますので、スルーホール穴にしっかりと仮固定されます。
- 材質……黄銅
- 処理……ニッケル下地金メッキ
- 電流容量
  - CA-1 シリーズ……4A
  - CA-2 シリーズ……5A
  - CA-3 シリーズ……6A
  - CA-4 シリーズ……7A
  - CA-5 シリーズ……2A
  - CA-6 シリーズ……3A
  - CA-7 シリーズ……4A



品番	A	B	C	D	E	プリント板 取付穴径	圧入工具先端 チップ
CA-1-1	0.7	1.0	5	0.85	1.5	$\phi 0.8^{-0}$	P-2
CA-1-2	0.7	1.0	10	0.85	1.5	$\phi 0.8^{-0}$	
CA-1-3	0.7	1.0	15	0.85	1.5	$\phi 0.8^{-0}$	
CA-1-4	0.7	1.0	20	0.85	1.5	$\phi 0.8^{-0}$	
CA-1-8	0.7	1.0	8	0.85	1.5	$\phi 0.8^{-0}$	P-2
CA-2-1	0.8	1.1	5	0.95	1.5	$\phi 0.9^{-0}$	
CA-2-2	0.8	1.1	10	0.95	1.5	$\phi 0.9^{-0}$	
CA-2-3	0.8	1.1	15	0.95	1.5	$\phi 0.9^{-0}$	
CA-2-4	0.8	1.1	20	0.95	1.5	$\phi 0.9^{-0}$	P-2
CA-2-8	0.8	1.1	8	0.95	1.5	$\phi 0.9^{-0}$	
CA-3-1	0.9	1.2	5	1.05	1.5	$\phi 1.0^{-0}$	
CA-3-2	0.9	1.2	10	1.05	1.5	$\phi 1.0^{-0}$	
CA-3-3	0.9	1.2	15	1.05	1.5	$\phi 1.0^{-0}$	P-23
CA-3-4	0.9	1.2	20	1.05	1.5	$\phi 1.0^{-0}$	
CA-3-8	0.9	1.2	8	1.05	1.5	$\phi 1.0^{-0}$	
CA-4-1	1.0	1.3	5	1.15	1.5	$\phi 1.1^{-0}$	
CA-4-2	1.0	1.3	10	1.15	1.5	$\phi 1.1^{-0}$	P-23
CA-4-3	1.0	1.3	15	1.15	1.5	$\phi 1.1^{-0}$	
CA-4-4	1.0	1.3	20	1.15	1.5	$\phi 1.1^{-0}$	
CA-4-8	1.0	1.3	8	1.15	1.5	$\phi 1.1^{-0}$	
CA-5-1	0.45	0.8	3.2	0.54	0.6	$\phi 0.5^{-0}$	P-1
CA-5-2	0.45	0.8	4	0.54	0.6	$\phi 0.5^{-0}$	
CA-5-3	0.45	0.8	5	0.54	0.6	$\phi 0.5^{-0}$	
CA-5-4	0.45	0.8	6	0.54	0.6	$\phi 0.5^{-0}$	
CA-6-1	0.5	0.8	5	0.65	1.0	$\phi 0.6^{-0}$	P-21
CA-6-2	0.5	0.8	10	0.65	1.0	$\phi 0.6^{-0}$	
CA-6-8	0.5	0.8	8	0.65	1.0	$\phi 0.6^{-0}$	
CA-7-1	0.6	0.9	5	0.75	1.5	$\phi 0.7^{-0}$	
CA-7-2	0.6	0.9	10	0.75	1.5	$\phi 0.7^{-0}$	P-16
CA-7-3	0.6	0.9	15	0.75	1.5	$\phi 0.7^{-0}$	
CA-7-8	0.6	0.9	8	0.75	1.5	$\phi 0.7^{-0}$	

※圧入工具先端チップ P シリーズは治具本体 PCX-1 がないと使用出来ません。

● TH 穴に手で入れて、入らない場合は工具を御使用下さい。

※ツブシ部分 (寸法図 D 部) は半田付の為の仮固定です。必ず半田付して下さい。