

追加部品用端子

QB シリーズ (1パック 10本入)

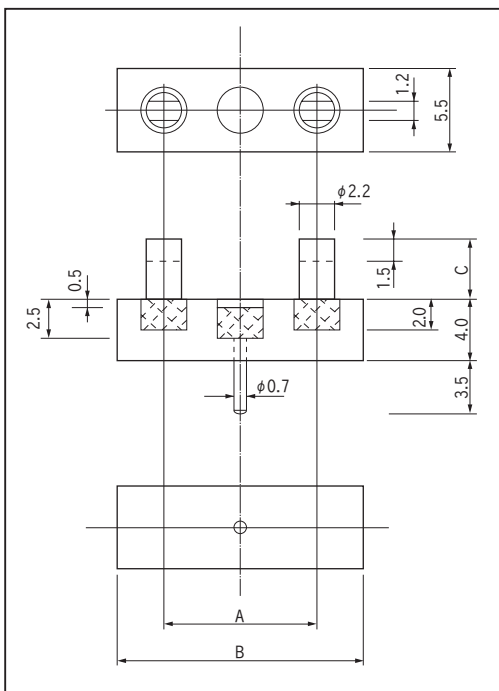
RoHS対応

- プリント基板上に追加部品が必要になった時に御利用下さい。
  - プリント基板の上下導通スルーホール穴 (φ 0.8) に差し込んで半田付して下さい。本製品が固定されます。
  - 上部のスリ割りに抵抗、コンデンサー等の電子部品をのせて半田付して固定して下さい。
  - 電子部品の足 (スリ割りに入った状態) に電線を半田付して所定の場所につなげて下さい。
  - 材質…樹脂部…PPS 黒色 (UL94V-0)  
金属部…黄銅
  - 処理…ニッケル下地スズメッキ
  - 絶縁耐圧…1000V AC, DC1 分間
  - 使用温度範囲…- 40 ~ + 125℃
  - 取付可能スルーホール穴…φ 0.8 以上
  - 取付け可能リード径…φ 1.1 以下
- ※中央のピンは左右スリ割りピンとは絶縁されています。



■品番

品番	A	B	C
QB-10-4	10	16	4
QB-10-6	10	16	6
QB-15-4	15	21	4
QB-15-6	15	21	6



■使用例

