

表面実装用連結ピン (2.54, 5.08mm ピッチ)

GQS シリーズ (1パック 10 本入)

RoHS対応

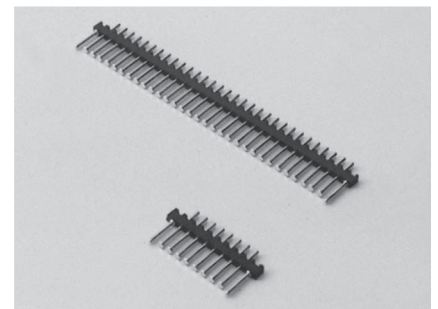
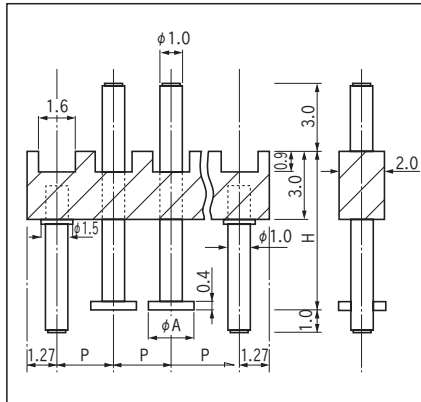
- 表面実装基板の電源取出しピン等に御利用下さい。
- 樹脂上部にプリント基板を取付けることができます。(PC 板の二段重ねにも御利用できます。)
- 高さは 4 ~ 10mm まであります。
- ピン間が空間になっている為、空気の流通が良く温度上昇を防止できます。
- 2.54mm ピッチ最大 31P、5.08mm ピッチ最大 15P
- 両サイドは位置決めピンになっています。
- 材質

樹脂部……PCT 黒色 (UL94V-0)
ピン部……銅

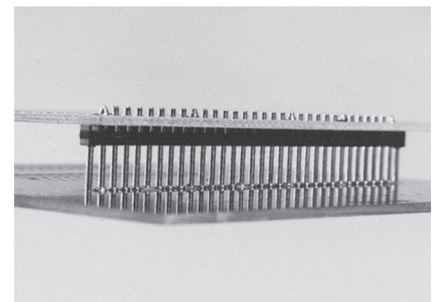
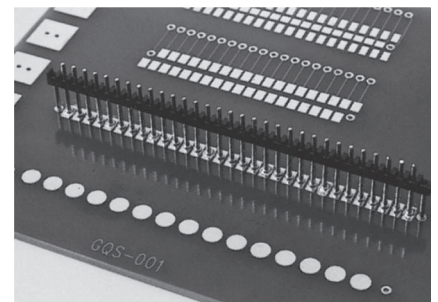
- 処理……ニッケル下地金メッキ
- 定格電流……10A
- 絶縁抵抗……500M Ω以上
- 絶縁耐圧……1000V AC,DC1 分間
- 使用温度範囲……- 40 ~ + 125℃

■品番

品番	A	H	P	最大 連結数
GQS-3-4	1.8	4	2.54	31
GQS-3-5	1.8	5	2.54	31
GQS-3-6	1.8	6	2.54	31
GQS-3-7	1.8	7	2.54	31
GQS-3-8	1.8	8	2.54	31
GQS-3-9	1.8	9	2.54	31
GQS-3-10	1.8	10	2.54	31
GQS-6-4	2.0	4	5.08	15
GQS-6-5	2.0	5	5.08	15
GQS-6-6	2.0	6	5.08	15
GQS-6-7	2.0	7	5.08	15
GQS-6-8	2.0	8	5.08	15
GQS-6-9	2.0	9	5.08	15
GQS-6-10	2.0	10	5.08	15



■使用例



■御注文方法

GQS-3-10-10P

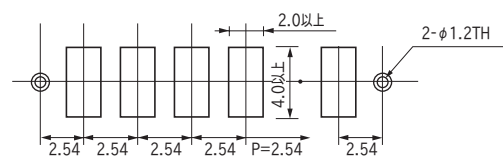
↑
表面実装用ピンの極数を入れて下さい。
(両サイドの位置決めピンはピン数の中に入りません。)

■実装時の御注意

リフロー時、製品が傾くときは、位置決めピンに接着剤を付けて固定してから、リフローして下さい。

■推奨ランド

● GQS-3 シリーズ



● GQS-6 シリーズ

