

ハイブリット IC 用端子 (2.54mm ピッチ)

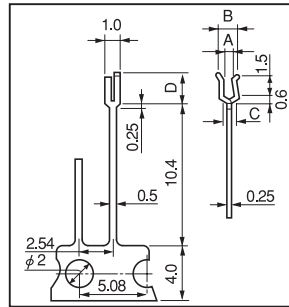
CB シリーズ (1 リール 1000 本入)

RoHS対応

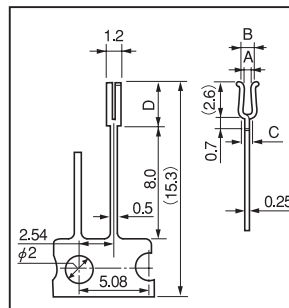
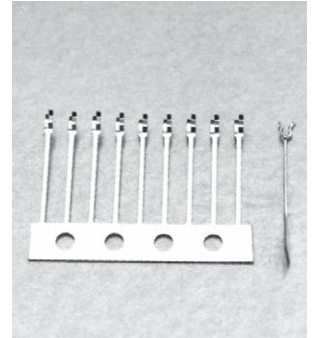
- プリント基板にはさみ込むタイプの端子です。
 - 2.54mm ピッチでリール状になっておりますので取付け後、切り離して下さい。
 - 材質……リン青銅
 - 処理……ニッケル下地スズメッキ
- ※はさみ込んだあとは半田付して下さい。

品番	A	B	C	D	プリント板板厚
CB-1-1	0.6	1.1	0.8	2.4	0.635
CB-1-2	0.7	1.3	1.0	2.4	0.8
CB-1-3	0.9	1.5	1.2	2.1	1.0
CB-1-4	1.1	1.8	1.5	3.3	1.2
CB-1-5	1.5	2.2	1.8	3.3	1.6

● 適合はさみ込み用治具は、品番 CBX-100 です。



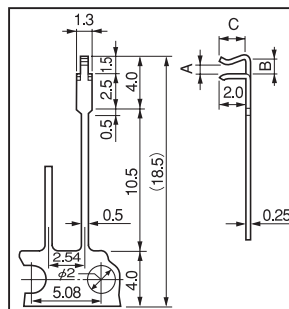
CB-1-1, 1-2, 1-3



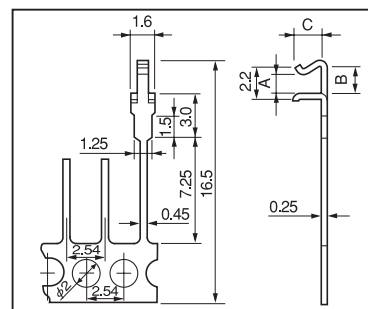
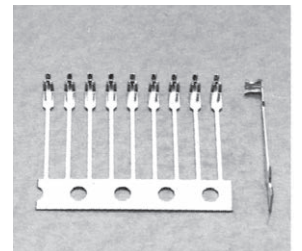
CB-1-4, 1-5

品番	A	B	C	プリント板板厚
CB-2-1	0.55	0.8	2.0	0.635
CB-2-2	0.7	1.0	1.85	0.8
CB-2-3	0.9	1.2	1.65	1.0
CB-2-4	1.0	1.4	1.5	1.2
CB-2-5	1.4	1.8	2.0	1.6

● 適合はさみ込み用治具は、品番 CBX-200 です。



CB-2-1, 2-2, 2-3, 2-4



CB-2-5

ハイブリット IC 用端子 (1.27mm ピッチ)

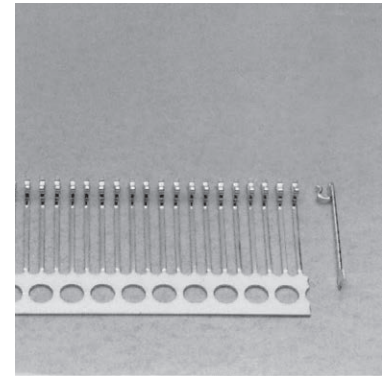
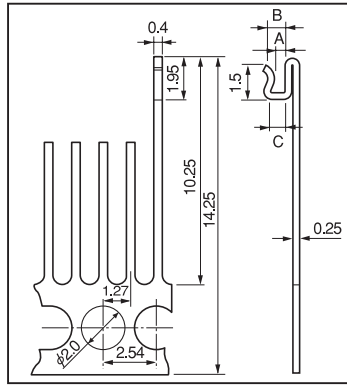
CB シリーズ (1 リール 1000 本入)

RoHS対応

- プリント基板にはさみ込むタイプの端子です。
 - 1.27mm ピッチでリール状になっておりますので取付け後、切り離して下さい。
 - 材質……リン青銅
 - 処理……ニッケル下地スズメッキ
- ※はさみ込んだあとは半田付して下さい。

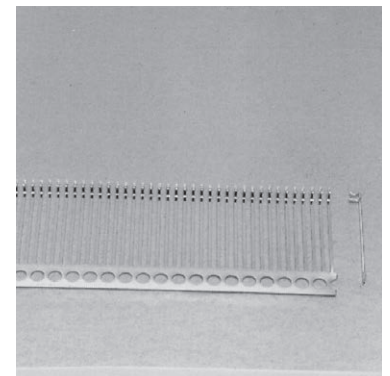
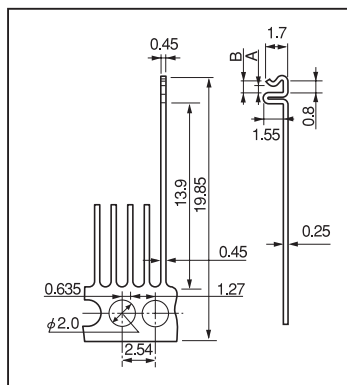
品番	A	B	C	プリント板板厚
CB-3-1	0.55	0.9	0.8	0.635
CB-3-3	0.95	1.3	1.3	1.0
CB-3-4	1.1	1.5	1.3	1.2

- 適合はさみ込み用治具は、品番 CBX-100 です。



品番	A	B	プリント板板厚
CB-4-1	0.55	0.8	0.635
CB-4-2	0.7	1.0	0.8

- 適合はさみ込み用治具は、品番 CBX-200 です。



■ CB シリーズ推奨ランド

品番	A	B	P
CB-1-1	1.5 ~ 2.0	2.0 ~ 2.5	2.54
CB-1-2			
CB-1-3			
CB-1-4			
CB-1-5			
CB-2-1	2.0	3.0 ~ 3.5	2.54
CB-2-2			
CB-2-3			
CB-2-4			
CB-2-5	2.0 ~ 2.2		
CB-3-1	0.7 ~ 1.0	2.5 ~ 3.0	1.27
CB-3-3			
CB-3-4			
CB-4-1			
CB-4-2			

