

電線補強用ピン

CSシリーズ (1パック 1000本入)

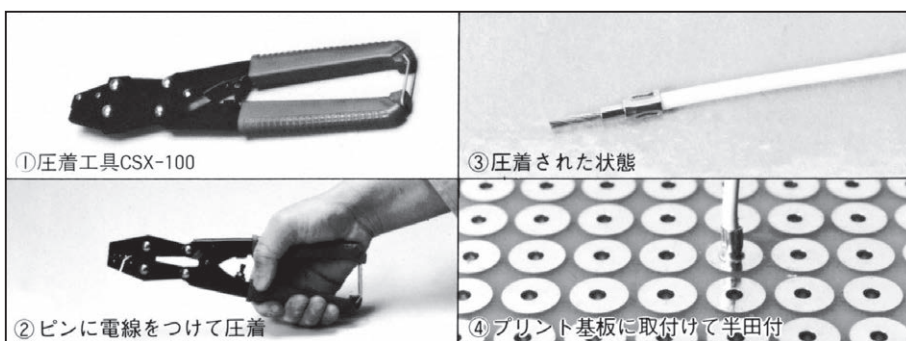
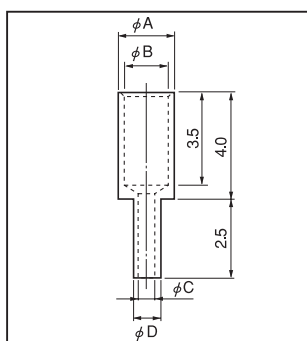
RoHS対応

- 細い電線をプリント板に取付ける時に使用しますと電線が折れません。
- 材質……黄銅
- 処理……ニッケル下地金メッキ
- 適合圧着工具……CSX-100



品番	A	B	C	D	取付可能電線径	プリント板取付穴径
CS-1-1	1.15	0.75	0.5	0.9	AWG32	φ 1.0
CS-2-1	1.8	1.4	0.7	1.1	AWG30,28,26	φ 1.2
CS-3-1	2.2	1.8	1.0	1.4	AWG24,22	φ 1.5
CS-4-1	2.4	2.0	1.2	1.6	AWG20	φ 1.7

■使用方法

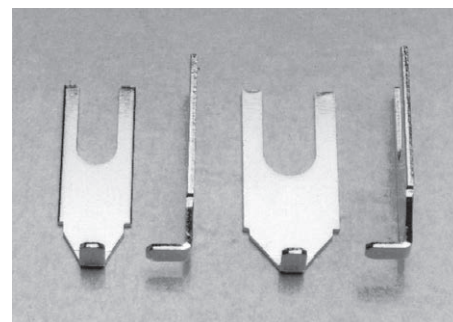


端子台取付用端子

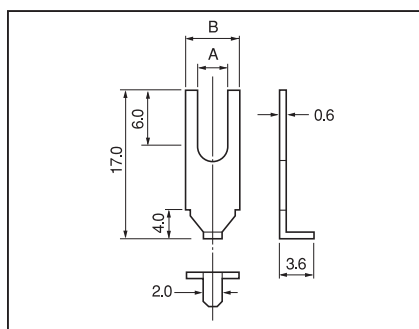
MHシリーズ (1パック 100本入)

RoHS対応

- 端子台にプリント基板を取付ける時に御使用下さい。
- 端子台ネジ M3 用、M4 用の 2 種類あります。
- 材質……黄銅
- 処理……ニッケルメッキ
- 定格電流……10A
- プリント板取付穴径……φ 2.2



品番	A	B	端子台ネジ
MH-1-1	3.2	5.8	M3用
MH-2-1	4.2	7.6	M4用



■使用方法

