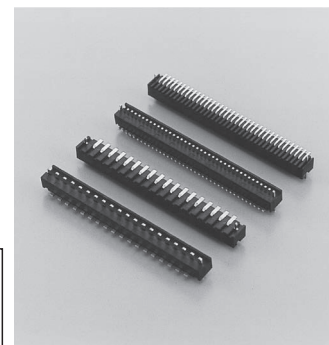


表面実装用垂直型連結端子

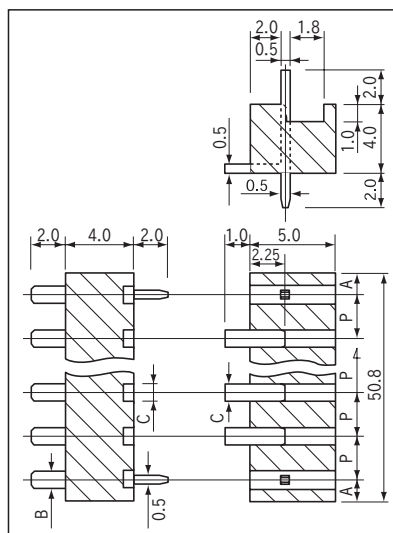
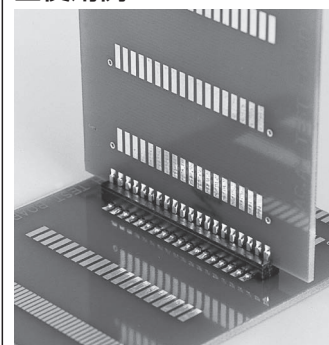
ACSシリーズ (1パック10本入)

RoHS対応

- 表面実装用基板と表面実装用基板を垂直に取付ける事ができる端子です。
- 両サイドのピンは位置決めピンになります。
(位置決めピンも電気的に結合されていますので SMT ピンと同様に回路接合できます。)
- ピッチは、2.54mm、1.27mm
- 材質…樹脂部…PPS 黒色 (UL94V-0)
ピン部…リン青銅
- 処理…ニッケル下地金メッキ
- 定格電流……3A (ACS-1-1)
5A (ACS-3-1)
- 絶縁抵抗……500M Ω以上
- 絶縁耐圧…… 500V AC,DC1 分間 (ACS-1-1)
1000V AC,DC1 分間 (ACS-3-1)
- 使用温度範囲… - 40 ~ + 125℃
- 相手側プリント基板取付可能板厚…1.6mm 以下



■使用例



■品番

品番	A	B	C	P	最大連結数
ACS-1-1	0.635	0.5	0.5	1.27	40
ACS-3-1	1.27	1.0	1.0	2.54	20

■御注文方法

ACS-1-1-10P

↑
御希望の極数を入れて下さい。
(位置決めピンを含んだ極数を入れて下さい。)
(面実装ピンが 8P、2P が位置決めピンになります。)

- 位置決めピンなしでも製作できます。(御相談下さい。)

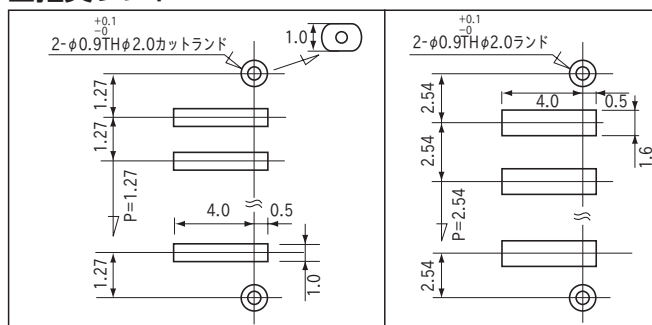
■実装時の御注意

長い連結数で御使用され、リフロー時樹脂部にソリが発生した場合、数カ所に接着剤をつけて下さい。

■使用上の御注意

大きな基板、重量のある基板を取付ける場合は、両サイドに取付ブラケット AX シリーズを御使用下さい。

■推奨ランド

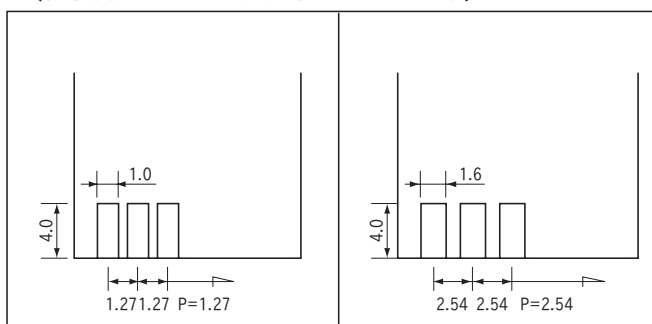


ACS-1-1

ACS-3-1

■推奨ランド (相手側)

(相手側プリント基板板厚 1.6mm 以下)



ACS-1-1
使用の場合

ACS-3-1
使用の場合