

表面実装用縦型連結ソケット [2列タイプ]

PCW シリーズ (1パック 10本入)

RoHS対応

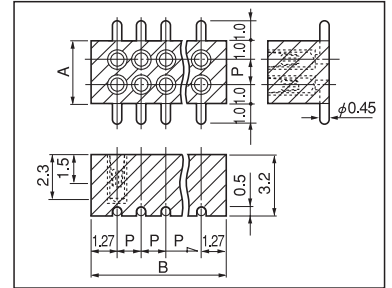
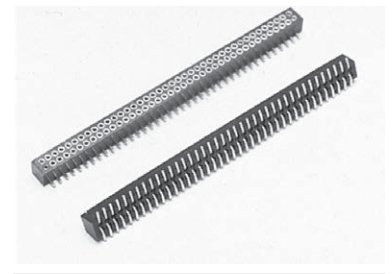
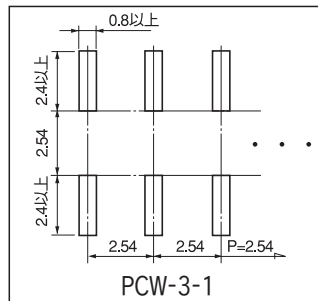
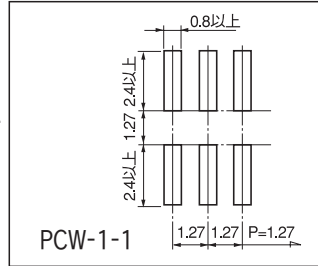
- 表面実装用ソケットの2列タイプです。
- 1.27、2.54mm ピッチがあります。
- 御希望の極数で納品します。
- OQW-01、OQWS-01 シリーズと組合せることによりプリント基板を二段重ねに出来ます。
- 材質
ソケット部……ボディ……黄銅
コンタクト部……ベリリウム銅
- 樹脂部……PCT 黒色 (UL94V-0)
- 処理
ソケット部……ボディ……ニッケル下地スズメッキ
コンタクト部……ニッケル下地金メッキ
- リフロー対応型
- 仕様
定格電流……1A
定格電圧……125V AC,DC
絶縁耐圧……1000V AC,DC1分間 (PCW-3-1)
700V AC,DC1分間 (PCW-1-1)
絶縁抵抗……500M Ω以上
接触抵抗……10m Ω以下
挿抜耐久性……100回
挿入力……30g 以上 (1ピン当り)
抜去力……30g 以上 (1ピン当り)
適合オスピン径……φ 0.35 ~ φ 0.47
使用温度範囲……- 40 ~ + 125℃

■御注文方法

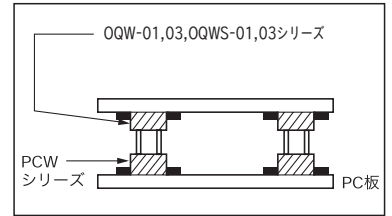
PCW-1-1-10PW

↑ 片側の極数を入れて下さい。
(無指定の場合は最大極数を納品します。)

■推奨ランド



■使用例



品番	A	B	P	最大連結数
PCW-1-1	3.27	52.07	1.27	40 × 2
PCW-3-1	4.54	50.8	2.54	20 × 2

■実装時の御注意

長い連結数で御使用され、リフロー時樹脂部にソリが発生した場合、数ヶ所に接着剤をつけて下さい。

表面実装用縦型連結ソケット [2列タイプ] [位置決め付]

PCWS シリーズ (1パック 10本入)

RoHS対応

- 上記の PCW シリーズに位置決めソケットをつけたタイプです。
(位置決めソケットも面実装ソケットと同じように電気的に使用できます。)
- 仕様は PCW シリーズと全て同じです。

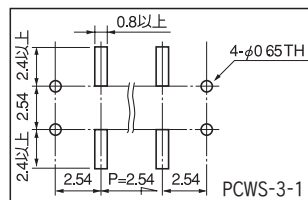
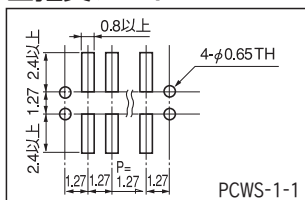
■御注文方法

PCWS-1-1-10PW

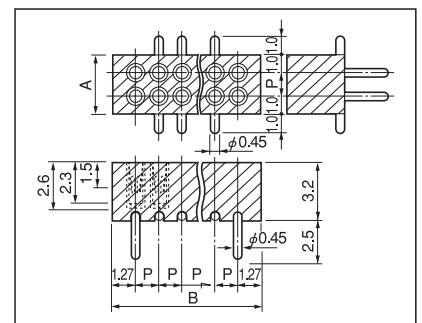
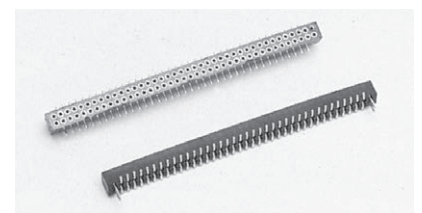
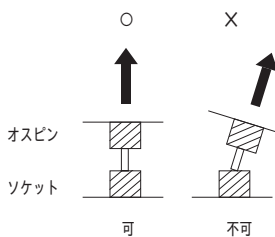
↑ 片側の極数を入れて下さい。
(位置決めソケットを含んだ極数を入れて下さい。)
(8P × 2 が面実装ソケット、2P × 2 が位置決めソケットになります。)

品番	A	B	P	最大連結数
PCWS-1-1	3.27	52.07	1.27	40 × 2
PCWS-3-1	4.54	50.8	2.54	20 × 2

■推奨ランド



● 使用上のご注意
(PCW,PCWS)
オスピンを抜く時は垂直に抜いてください。
こじったり、傾けて抜くとソケットが壊れることがあります。



■実装時の御注意

長い連結数で御使用され、リフロー時樹脂部にソリが発生した場合、数ヶ所に接着剤をつけて下さい。