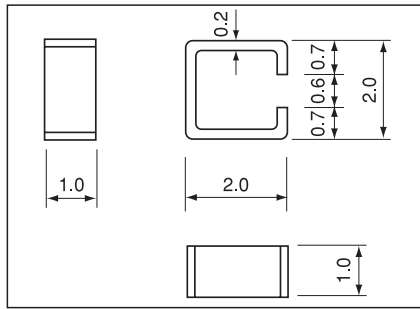


表面実装用カッティングジャンパー

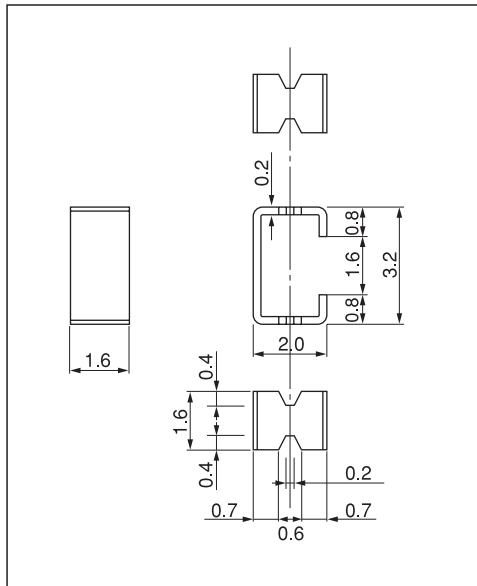
品番 MJ-2010、MJ-3216

RoHS対応

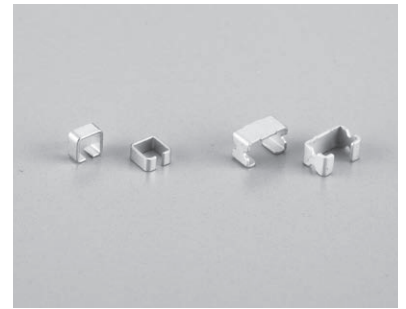
- 最初に実装しておいてショートさせ不要になったらカットしてオープンにさせる事が出来るジャンパーです。
- チェック用にも利用できます。
- 材質……銅
- 処理……ニッケル下地スズメッキ
- 定格電流……2A



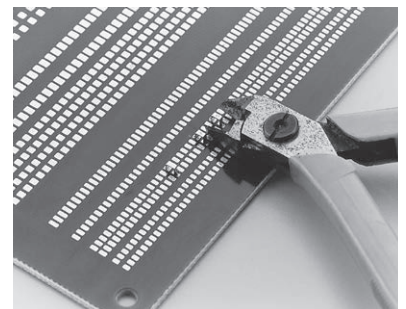
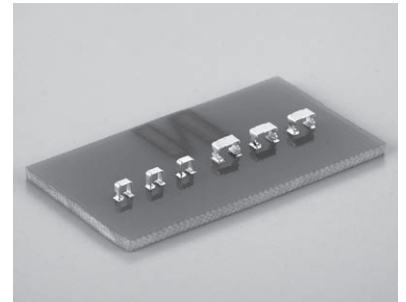
MJ-2010



MJ-3216



■使用例

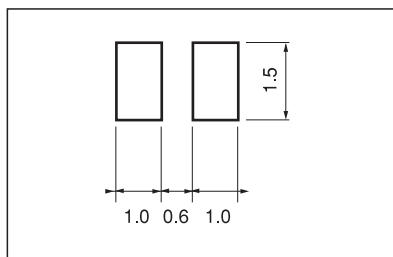


不要になったらニッパーでカット

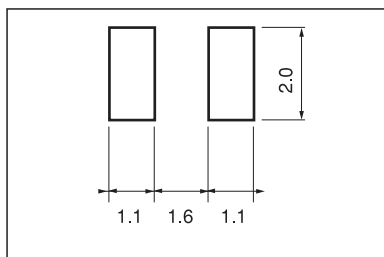
■品番

品番	梱包状態
MJ-2010	バラ (1 パック 1000 本入り)
MJ-2010-T	リール (1 リール 1500 本入り)
MJ-3216	バラ (1 パック 1000 本入り)
MJ-3216-T	リール (1 リール 700 本入り)

■推奨ランド

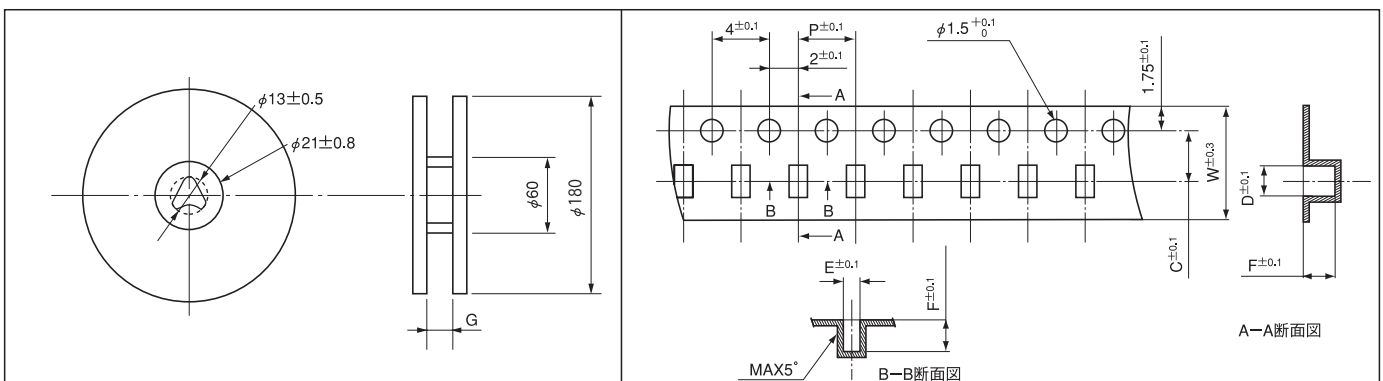


MJ-2010



MJ-3216

■リール寸法図



	C	D	E	F	G	P	W
MJ-2010	3.5	2.2	1.2	2.2	9	4	8
MJ-3216	5.5	3.4	1.8	2.2	13	8	12