

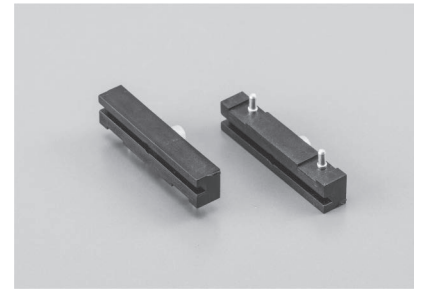
プリント基板二段重ね用取付台 (TH タイプ)

D.PAT

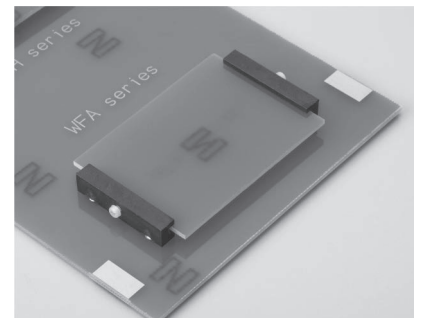
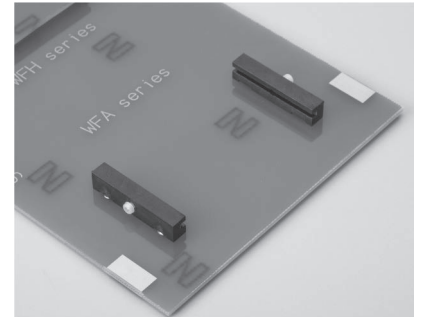
WFA シリーズ (1パック 10個入)

RoHS対応

- プリント基板上に追加基板をのせる場合、本製品を半田付にて固定すれば、追加基板を平行に固定することが出来ます。
- 適合プリント基板板厚は t1.6、t1.0、t0.6 の 3 種類あります。
- プリント基板上 3mm 浮いて取付け出来ます。
- ネジ付とネジなしの 2 種類用意しています。
- ネジ付であれば、追加基板が動かないように固定できます。
- 表面実装タイプ (WFH シリーズ) も用意しています。
- 材質 樹脂部……PPS 黒色 (UL94V-0)
金属部……黄銅
ネジ部……特殊ポリアミド樹脂アイボリー色 (UL94HB)
- 処理………ニッケル下地スズメッキ



■使用例



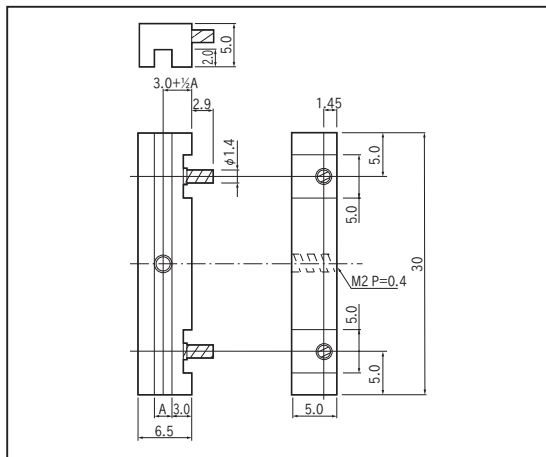
ネジを締めれば、PC 板が固定できます。(- S タイプ)

■品番

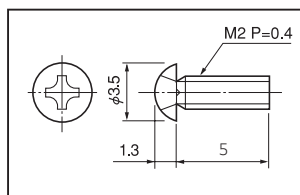
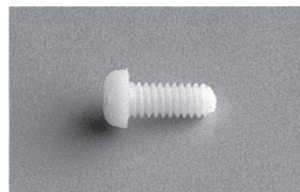
品番	A	ネジ	適合プリント基板板厚
WFA-1-1.6	1.7	ナシ	1.6
WFA-1-1.6-S	1.7	M2 × 5 ネジ付	1.6
WFA-1-1.0	1.1	ナシ	1.0
WFA-1-1.0-S	1.1	M2 × 5 ネジ付	1.0
WFA-1-0.6	0.7	ナシ	0.6
WFA-1-0.6-S	0.7	M2 × 5 ネジ付	0.6

■寸法図

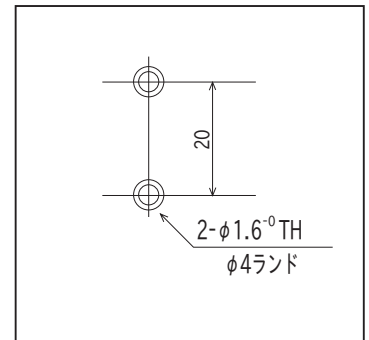
本体



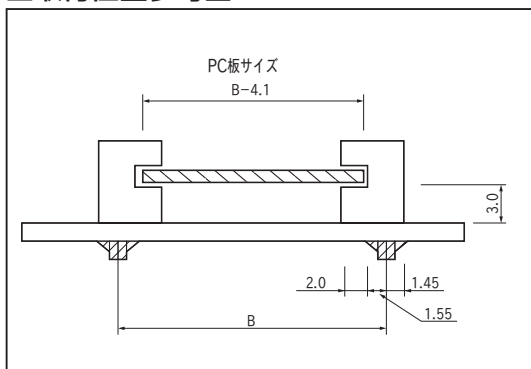
ネジ部



■推奨ランド



■取付位置参考図



■使用上の御注意

プリント基板 (本製品の溝に入れる側) の両サイド (端面より 2.5mm) には、銅箔を付けないで下さい。