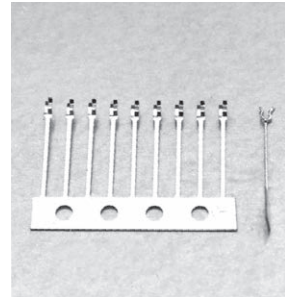
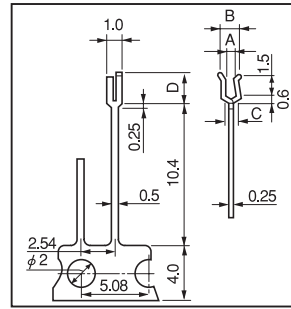


ハイブリット IC 用端子

CB シリーズ (1 リール 1000 本入)

RoHS対応

- プリント基板にはさみ込むタイプの端子です。
- 2.54mm ピッチでリール状になっておりますので取付け後、切り離して下さい。
- 材質……リン青銅
- 処理……ニッケル下地スズメッキ
- はさみ込む時に便利な治具も用意されております。(品番 CBX-100)
- 下記以外にも種類があります、CB シリーズを参照下さい。



品番	A	B	C	D	プリント板板厚
CB-1-1	0.6	1.1	0.8	2.4	0.635
CB-1-2	0.7	1.3	1.0	2.4	0.8
CB-1-3	0.9	1.5	1.2	2.1	1.0

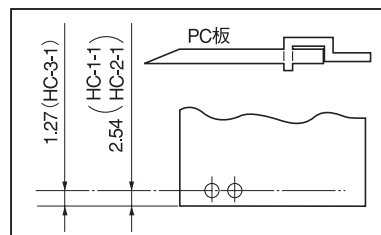
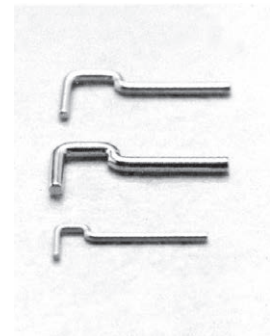
ハイブリット IC 用端子

HC シリーズ (1 パック 1000 本入)

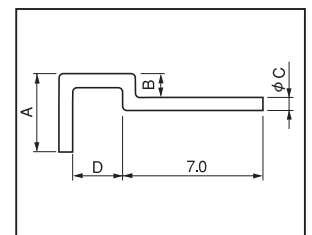
RoHS対応

- プリント基板と同一方向に取り出せる端子です。
- ハイブリット IC の足等に御利用下さい。
- 材質……リン青銅
- 処理……ニッケル下地金メッキ

品番	A	B	C	D	プリント板 取付穴径
HC-1-1	3.8	1.15	φ 0.7	2.4	φ 0.8
HC-2-1	4.0	1.25	φ 0.9	2.4	φ 1.0
HC-3-1	2.5	0.75	φ 0.5	1.2	φ 0.6



取付寸法例



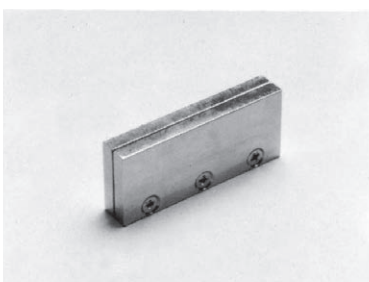
端子取付治具

品番 CBX-100 (1 パック 1 個入)

Tool

- プリント基板に CB-1、CB-3 シリーズの端子をはめ込む時、端子を固定させる為の治具です。

■品番……CBX-100



■使用方法

