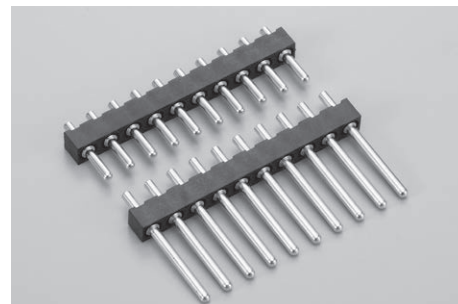


大電流用二段重ね端子 (5.08mm ピッチ)

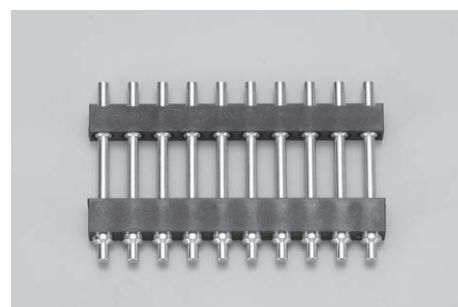
MW シリーズ (1パック 10本入)

RoHS対応

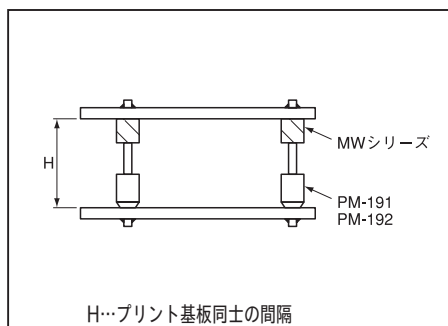
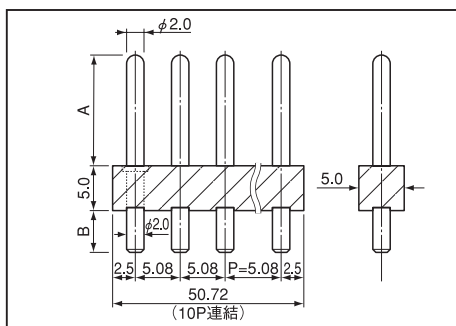
- プリント基板を二段重ねする場合に御利用下さい。
- PM-191、PM-192 と組み合わせる事によってプリント基板を抜き差しする事が出来ます。
- 最大 30A まで流せます。(ソケット PM-191、PM-192 との組み合わせの場合 20A になります)
- ピッチは 5.08mm
- 材質
樹脂部……PPS 黒色 (UL94V-0)
ピン部……銅
- 処理……ニッケル下地金メッキ
- 定格電流……30A
- 定格電圧……250V AC,DC
- 絶縁抵抗……500M Ω以上
- 絶縁耐圧……1000V AC,DC 1 分間
- 使用温度範囲……- 40 ~ + 125℃
- プリント板取付穴径…… φ2.2
- 適合ソケットピン……PM-191、PM-192



■使用例



MW シリーズと PM-191 の組合せ



■品番

品番	A	B	H
MW-5-6	6.0	3.0	12.5
MW-5-7	7.0		13
MW-5-8	8.0		14
MW-5-9	9.0		15
MW-5-12	12.0		18
MW-5-14	14.0		20
MW-5-19	19.0		25
MW-5-24	24.0	30	
MW-5-60	6.0	4.7	12.5
MW-5-70	7.0		13
MW-5-80	8.0		14
MW-5-90	9.0		15
MW-5-120	12.0		18
MW-5-140	14.0		20
MW-5-190	19.0		25
MW-5-240	24.0	30	

■御注文方法

MW-5-6-5P



御希望の極数を入れて下さい。
(御指定のない場合 10P を納品致します。)

※ H 寸法は MW シリーズと PM-191、PM-192 を組合わせた場合のプリント基板同士の間隔となります。