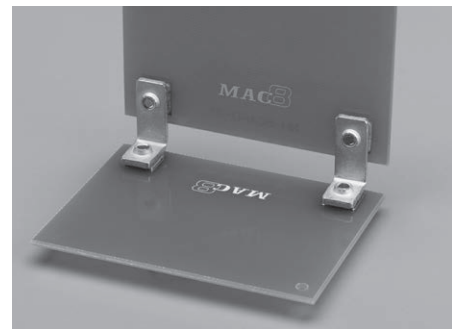
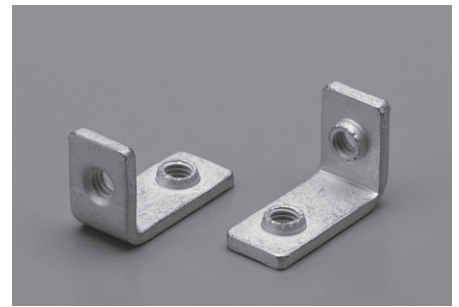


プリント基板取付金具

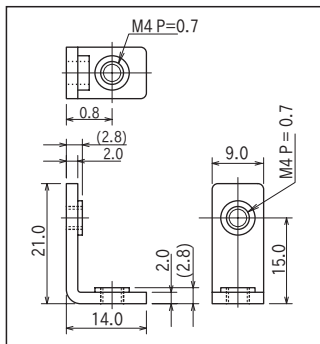
BDA-15-M4 (1パック 10本入り)

RoHS対応

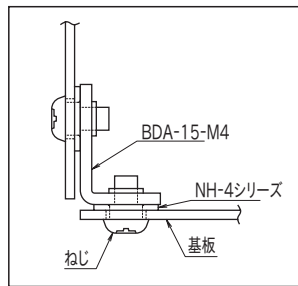
- プリント基板同士を垂直に取付ける場合等にご使用ください。
- 固定だけでなく、電気を流すこともできます。(NH シリーズとの併用推奨)
- 材質……銅
- 処理……ニッケル下地スズメッキ
- 定格電流……40A



■寸法図



■使用例



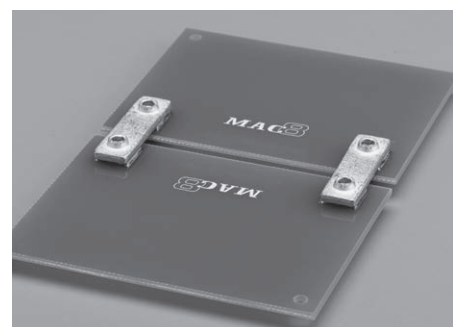
NH-4 を併用する場合

プリント基板取付金具

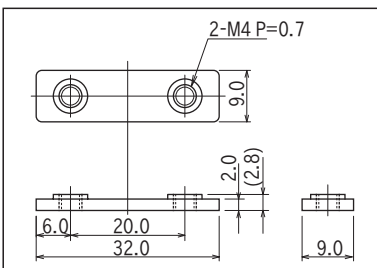
BDB-20-M4 (1パック 10本入り)

RoHS対応

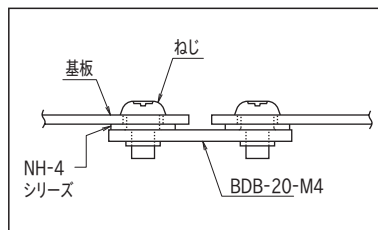
- プリント基板同士を水平に取付ける場合等にご使用ください。
- 固定だけでなく、電気を流すこともできます。(NH シリーズとの併用推奨)
- 材質……銅
- 処理……ニッケル下地スズメッキ
- 定格電流……40A



■寸法図



■使用例



NH-4 を併用する場合