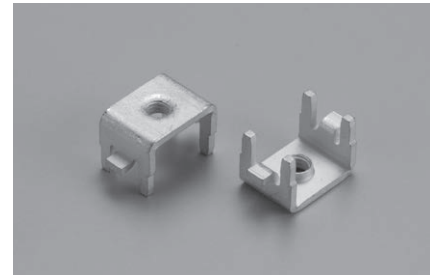


電源端子

PVT-3

RoHS対応

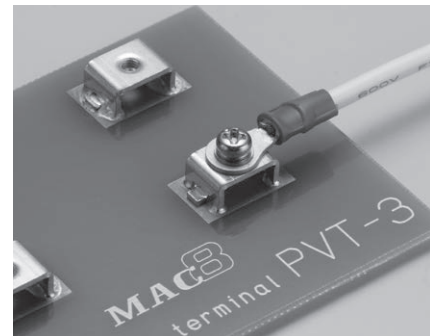
- プリント基板へ電源を供給する時に御利用ください。
- 部品実装はフロー半田か手付け半田になります。
- 電線の先に圧着端子（M3 用）を取り付けて M3 のネジで締め付けて下さい。
- 表面実装用電源端子（PV-3）よりも大きな電流を流すことができます。
- 表面実装用電源端子（PV-3）よりも引っ張りやねじれに強いタイプになります。
- 材質……銅
- 処理……ニッケル下地スズメッキ
- 定格電流……40A



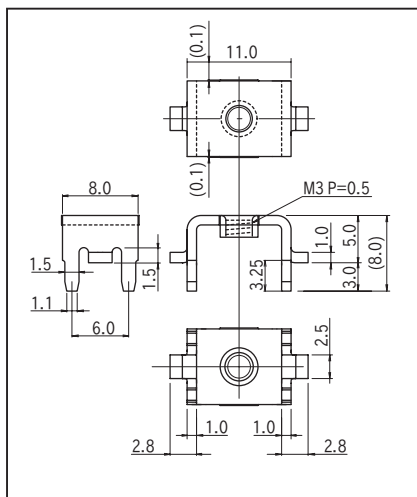
■品番

品番	梱包状態
PVT-3	1 パック 100 本入り

■使用例



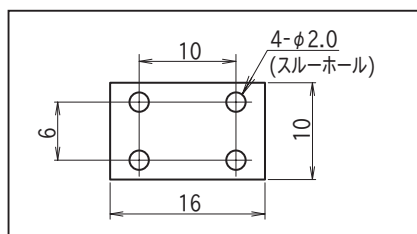
■寸法図



■締付トルク

6kgf-cm (58.8N-cm) 以下

■推奨取付ランド



※半田面側の推奨ランド径はφ 2.8 以上（部品面と同じ全面パターンでも問題ありません）

■使用上の注意事項

部品面まで半田が上がっていない場合は、半田を追加して対処して下さい。