

同軸ケーブル取付用ピン

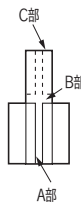
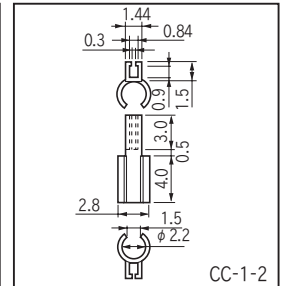
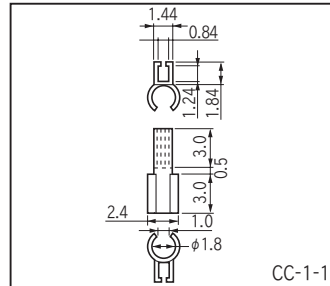
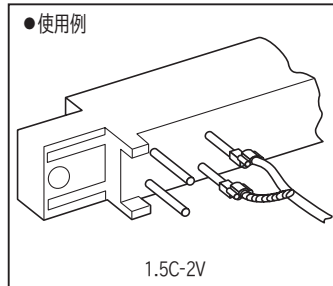
品番 **CC-1-1, CC-1-2** (1パック 1000 本入)

RoHS対応

- 同軸ケーブルをコネクタの足に半田付する場合に使用するピンです。
- コネクタの足に同軸ケーブルの芯線を直接半田付すると折れてしまうことがあります。このピンを使用すると折れるのを防ぐと共に作業性が一段とアップします。
- 材質……リン青銅 t0.3
- 処理……ニッケル下地スズメッキ
- 適合コネクタ足……□ 0.64
- 適合同軸ケーブル……1.5C-2V
(CC-1-1)
……φ 2.2 より
細い物
(CC-1-2)



■品番……CC-1-1、CC-1-2



● 使用方法

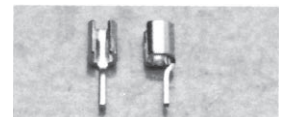
- ① 同軸ケーブルを A 部に入れペンチで押さえつけ固定する。
- ② 芯線を B 部に 1 回巻きつける。
- ③ C 部をコネクタの足に入れて B 部と共に半田付する。
- ④ シールド側も同様にする。(B 部への巻き付けは不要)

同軸ケーブル補強用ピン

品番 **CC-2-1** (1パック 1000 本入)

RoHS対応

- 同軸ケーブルを直接プリント基板に差し込み半田付すると芯線が折れる事故が発生します。
- 当製品を使用しますと、折れる事故を防ぐ事ができます。
- 材質……リン青銅 t0.4
- 処理……ニッケル下地スズメッキ
- プリント板取付穴径……φ 0.8
- 適合同軸ケーブル……1.5C-2V



■品番……CC-2-1

■使用方法

C部をペンチでつぶして被覆部を固定します。芯線はピンと一緒にスルーホール穴の中へ入れて、半田付して下さい。

